



Ваш надійний партнер

Сайдинг ПВХ та фасадні панелі

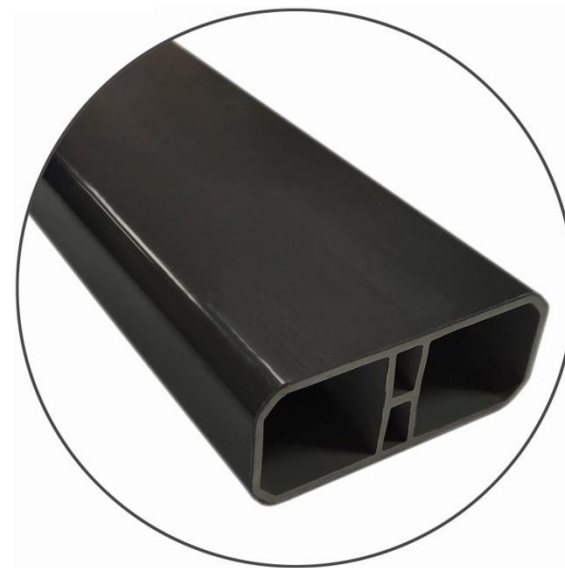
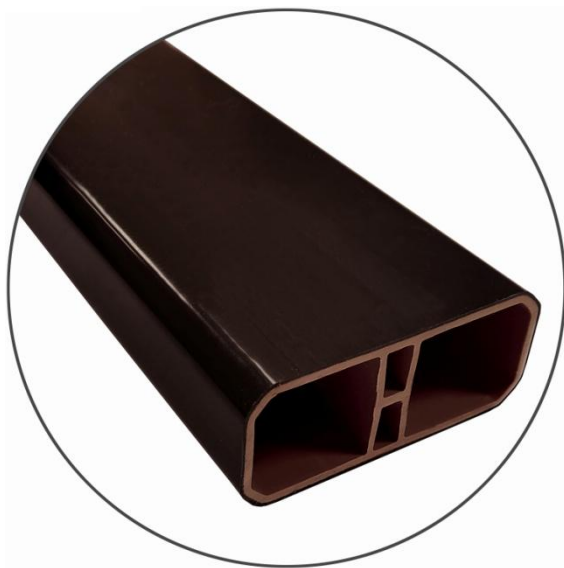
Водостоки ПВХ та софіти

Продукція для саду та городу

17 років на ринку України

alta-profil.ua

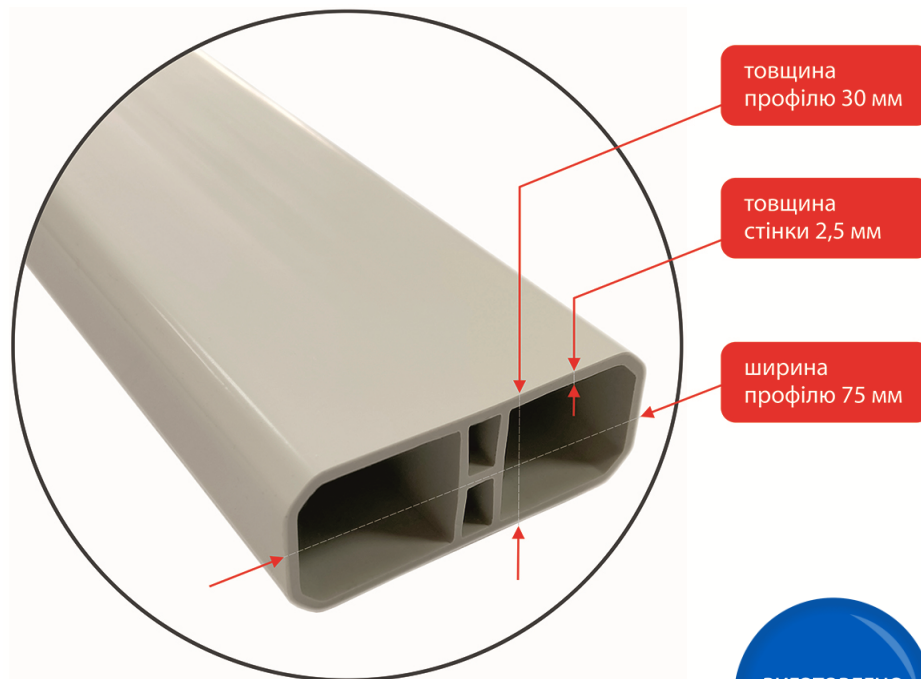
Універсальний профіль з ПВХ



Технічні характеристики

Універсального профілю :

- ✓ **Ширина – 75 мм**
- ✓ **Товщина профілю – 30 мм**
- ✓ **Товщина стінки – 2.5 мм**
- ✓ **Стандартна довжина:**
1.5 м; 1.75 м; 2 м; 3 м
- ✓ **Матеріал – ПВХ**
- ✓ **Вага 1 метра погонного – 0.810 кг/м.п**



- ✓ Дитячі ігрові майданчики
- ✓ Спортивні майданчики
- ✓ Садові меблі
- ✓ Облаштування виробничих приміщень
- ✓ Облаштування басейнів та зон відпочинку
- ✓ Торгові меблі



- ✓ Лавки
- ✓ Поручні
- ✓ Паркани
- ✓ Гойдалки
- ✓ Урни
- ✓ Перголи



Переваги Універсального профілю :



Невелика маса -
на 40% легше сосни, та на 60% дуба



Витримує великі навантаження



Легкий монтаж та демонтаж



Ударо- та вандало - стійкий



Зручний догляд



Переваги Універсального профілю :



Витримує будь-які погодні умови



Стійкий до ультрафіолету



Стійкий до вологи



Стійкий до низьких температур



Стійкий до гниття та
пошкодження мікроорганізмами



Переваги Універсального профілю :



ПВХ профіль не підтримує горіння



Не проводить електричний струм



Продукція є безпечною
для здоров'я людини



✓ Білий



Заглушки



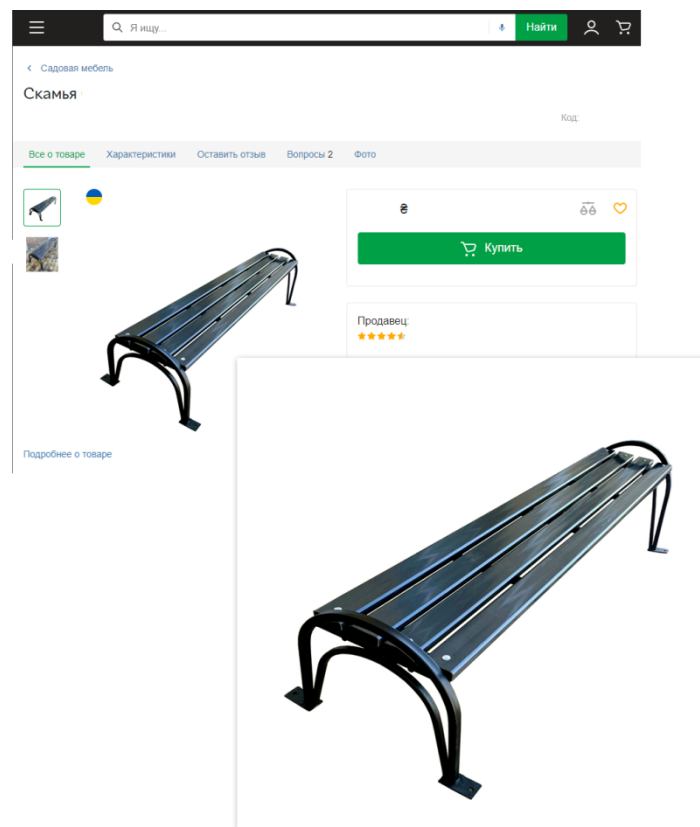
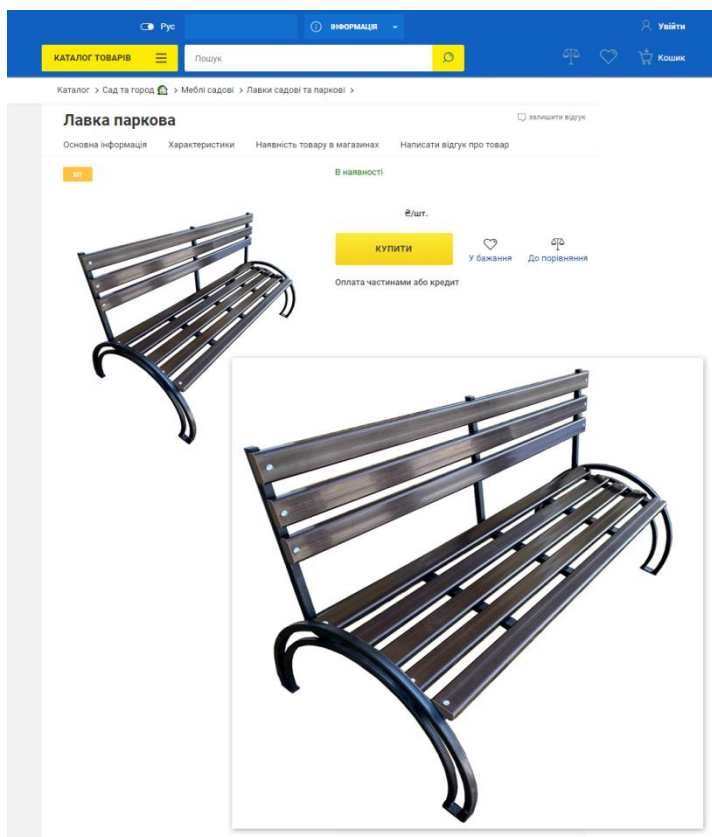
✓ Коричневий



✓ Графітовий



Серійні вироби для маркетплейсів:



Серійні вироби для місцевої інфраструктури:



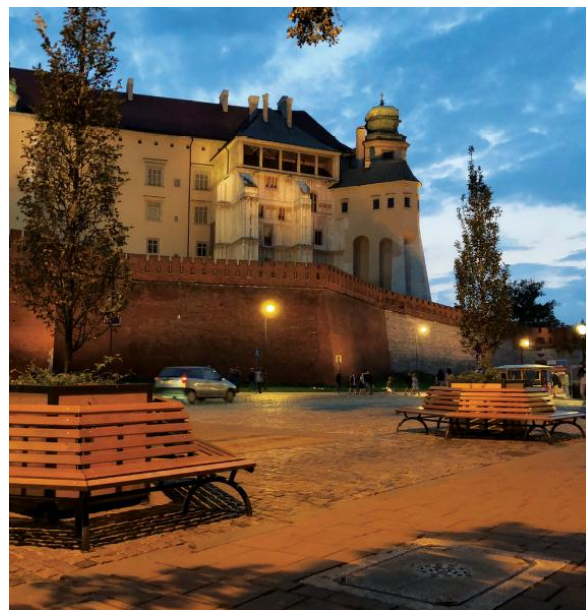
Індивідуальні дизайнерські рішення:



Індивідуальні дизайнерські рішення:



Об'єкти та простори:



Догляд за виробами з Універсального ПВХ профілю:

- ✓ Миють водою зі шлангу. У випадку, якщо забруднення дуже суттєві, використовують щітку з довгою ручкою або м'яку ганчірку.
- ✓ Для видалення бруду або сажі, треба протерти розчином прального порошку з водою.
- ✓ Для видалення написів та малюнків маркерами, фломастерами підійде будь-який засіб для чищення на водній основі.

- ✓ Виробнича потужність –
50 000 м пог./місяць
120 кг/годину
- ✓ Обладнання –
виробнича екструзійна лінія
KraussMaffei
- ✓ Швидкість – 2,5 м/хв.
- ✓ ДСТУ – ДСТУ Б В.2.7-146:2008



Для виготовлення ПВХ профілю застосовують:

- ✓ ПВХ (полівінілхлорид)
- ✓ Термостабілізатори
(на базі свинцю або кальцію-цинку)
- ✓ Фарбуючі компоненти
(оксид титану та оксид заліза)
- ✓ Наповнювачі (сполуки кальцію)
- ✓ Пластифікатори (фталати)



ПВХ матеріал:

- ✓ ПВХ (полівінілхлорид) – це продукт хімічного синтезу, проте доведено, що він абсолютно нешкідливий для організму людини.
- ✓ ПВХ – матеріал, що відноситься до категорії гіпоалергенних.
- ✓ Відсутні токсичні речовини.



Чому нас обирають?

- ✓ Цінова стабільність
- ✓ Висока якість продукції
- ✓ Постійна наявність товару на складі
- ✓ Гарантії від виробника на продукцію
- ✓ Безпечне укладення договору
- ✓ Індивідуальна система знижок, в залежності від обсягу продажів
- ✓ Розробка та впровадження спільних програм стимулювання збуту дилера
- ✓ Дотримання градації знижок за категоріями клієнтів
- ✓ Найширший асортимент фасадних матеріалів з необхідною комплектацією
- ✓ Акції для дилерів
- ✓ Навчання торгового персоналу наших дилерів
- ✓ Забезпечення рекламними матеріалами
- ✓ Контроль дотримання усіма учасниками ринку рекомендованих роздрібних цін
- ✓ Безкоштовні консультації

ДЯКУЄМО ЗА УВАГУ!!!

Ми завжди з Вами на зв'язку!!!

